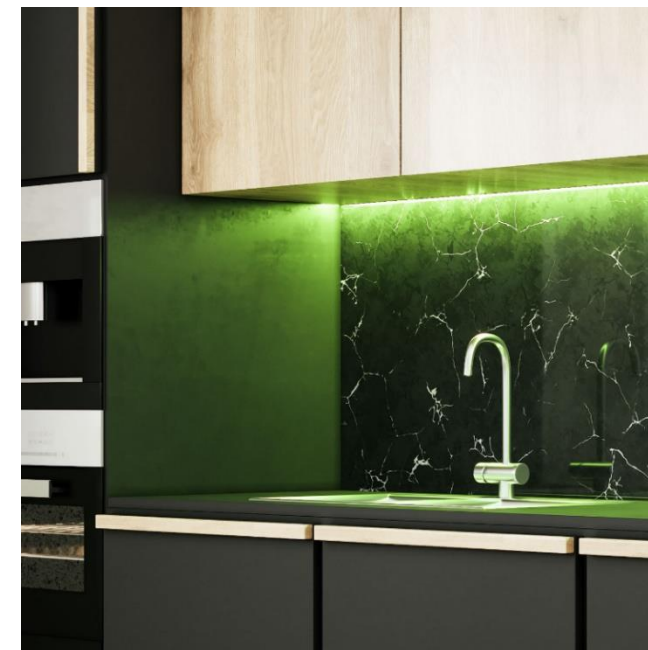
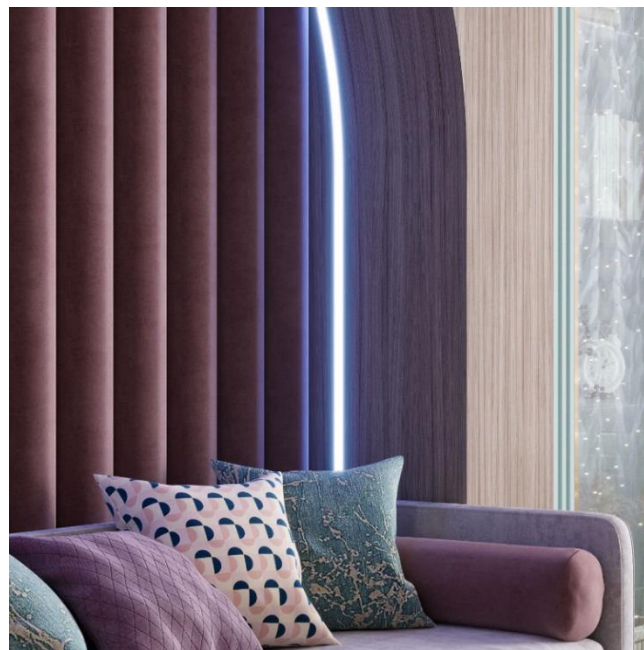
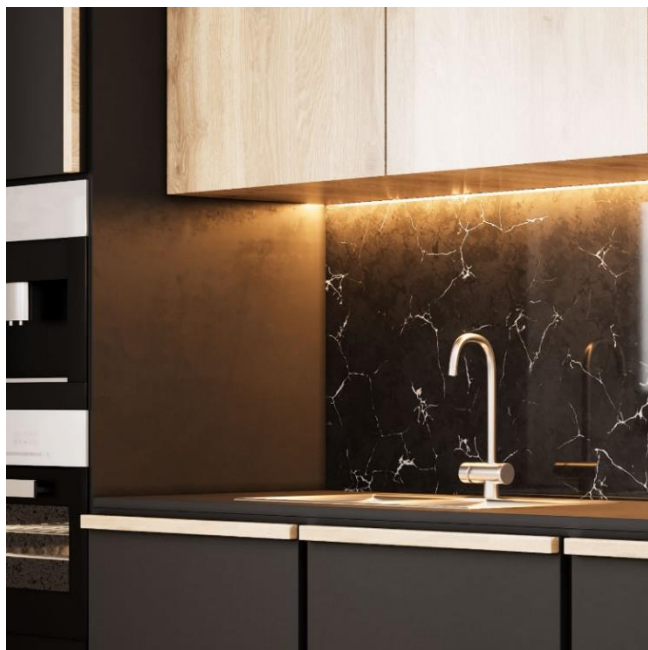


# ЛЕНТА GAUSS ELEMENTARY

Прекрасно подойдет для интерьерного освещения коридоров, лоджий, мебели, ниш, потолков, плинтусов, ванных комнат и других помещений.

## Преимущества:

- Экономичная лента GAUSS Elementary
- Обновленный дизайн упаковки
- Широкий спектр аксессуаров для монтажа
- Многообразие цветовых решений
- Степень защиты IP20 и IP66
- Полная совместимость с линейкой блоков питания и профиля GAUSS



# ЛЕНТА GAUSS ELEMENTARY 2835

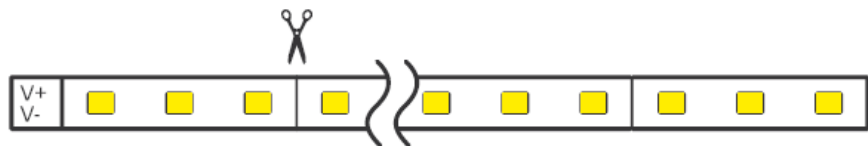


Длина, м	5
Напряжение	12
Тип светодиода	2835
Коэффициент цветопередачи	>80
Гарантия, мес.	12

Светодиодная лента 2835 внешне похожа на SMD 3528, но при этом SMD 2835 является следующим поколением светодиодов и обладает лучшими характеристиками по светоотдаче. Это относится к изделиям с плотностью диодов 60, 120 на метр

Артикул	Мощность, W	Световой поток, lm/m	Цветовая т-ра, K	Кол-во светодиодов на метр	Мин. длина реза, мм	Пылевлагозащита
355000110	9,6	300	3000	120	25	20
356000110	9,6	300	3000	120	25	66
355000310	9,6	300	6500	120	25	20
356000310	9,6	300	6500	120	25	66
355000105	4,8	150	3000	60	50	20
356000105	4,8	150	3000	60	50	66
355000305	4,8	150	6500	60	50	20
356000305	4,8	150	6500	60	50	66

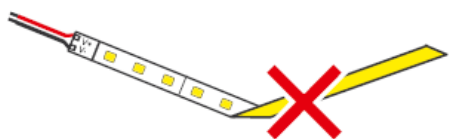
# Инструкция. Как собрать и подключить ленту



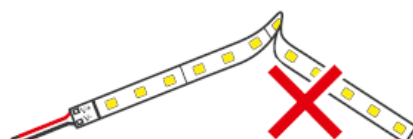
Если необходимо оптимизировать длину ленты, ее можно обрезать. Отрез производится по отметкам на соединительной плате.



**Внимание! Во избежания повреждения токопроводящей площадки не перекручивать и не сгибать ленту**



**НЕПРАВИЛЬНО!**



**НЕПРАВИЛЬНО!**



**ПРАВИЛЬНО!**



**ПРАВИЛЬНО!**

Рис. 2. Рекомендации по установке



**Внимание! Подключение светодиодной ленты 12 В DC напрямую к электросети 230 В / 50 Гц категорически запрещено! Для ее подключения необходимо использовать блок питания для низковольтных устройств.**

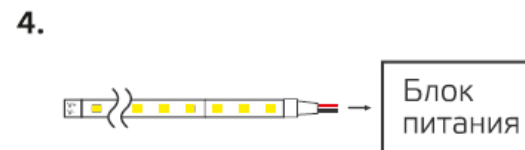
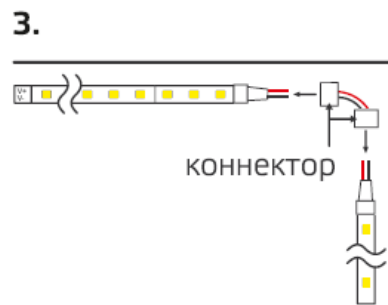
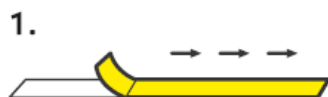


Рис. 3. Порядок монтажа